

Le Compagnon.info

Apprentissage en ligne pour vous

Infolettre #4 : Avez-vous la bonne association de fichiers?

Dans cette infolettre, je réponds à une question qui m'a été posée par Gwendoline Affilé. Il s'agit de la façon dont Windows associe un type de fichier à une application. Voici son message (version simplifiée) :

Bonjour,

Savez-vous comment remettre Word en logiciel de traitement de texte automatique, ce qui remettrait mes documents en format Word?

Merci beaucoup de votre attention

Gwendoline Affilé

Le problème ne provient pas d'Open Office mais bien de l'association que Windows fait avec les documents Word. Présentement il associe les documents Word avec Open Office. Voici comment on peut changer une association de fichier dans Windows.

Ouvrez le gestionnaire de fichiers Windows (Explorateur Windows ou l'option Ordinateur du menu démarrer si vous avez Windows Vista)



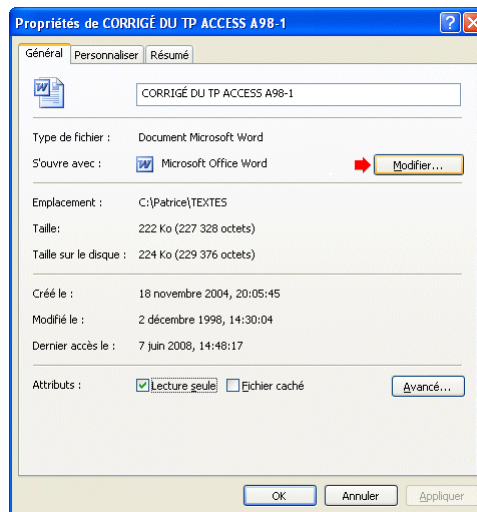
Sélectionnez un document Word ou un fichier dont vous désirez changer l'association.

■ Appuyez sur le bouton **droit** de la souris.

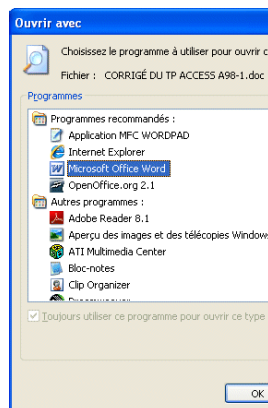
OU

■ Appuyez sur les touches **Alt** et **Entrée**.

■ Du menu contextuel, sélectionnez l'option **Propriétés**.



■ À la droite de l'option **S'ouvre avec**, appuyez sur le bouton **Modifier**.



De la liste des applications disponibles, vous pouvez choisir celle qui répond le mieux à vos besoins. Dans votre cas, il s'agit de Microsoft Word.

■ Sélectionnez l'application de votre choix et appuyez sur le bouton **OK**.

C'est la façon la plus simple de changer les associations des fichiers à une application. Vous pouvez m'envoyer vos questions. Peut-être que je pourrais y répondre par une infolettre.